



**TEHAX**

your business is our business

**SUPPORTO, RINFORZO  
E PROTEZIONE**  
SUPPORT, REINFORCEMENT  
AND PROTECTION

## RETI PER SUPPORTO E RINFORZO REINFORCEMENT AND PROTECTION NETTINGS

Le reti TENAX estruse bistirate, trovano impiego in larga scala come rinforzo nella produzione di tessuti industriali, compositi laminari misti, plastici, cartacei e nel consolidamento strutturale di sedili in poliuretano per auto, treni e aerei. A differenza delle strutture tessute, le reti estruse biorientate hanno il chiaro vantaggio di essere indemagliabili e mantengono una stabilità dimensionale regolare lungo tutta la loro produzione. Ciò permette di ottenere prodotti che, per le loro caratteristiche fisico-meccaniche, ben si accoppiano con tessuti, film o carta. Il processo di orientamento molecolare permette di raggiungere caratteristiche meccaniche uniformi anche su dimensioni oltre i 4 metri di altezza, in modo da incrementare notevolmente la performance del prodotto finito. Le reti biorientate sono prodotte con pesi e maglie adatti ad ogni applicazione.

TENAX extruded bioriented nets have many applications as reinforcement in the production of industrial fabrics, laminar composites, plastic, paper and for the structural support of polyurethane seats for cars, trains and planes. Unlike woven structures, extruded bioriented nets have the clear advantage of being ladder-proof and maintain high dimensional stability throughout the production process. This enables to obtain products whose physical-mechanical characteristics are the ideal complement to fabric, wrap or paper. The molecular orientation process enables to achieve uniform mechanical characteristics, even on nets that exceed 4 metres in width, so that the performance of the finished product is remarkably increased. Bioriented nets are produced with weights and meshes suitable for any application.

NOME NAME	RESISTENZA MAX (kN/m) MAX RESISTANCE (kN/m)		PASSO (mm) PITCH (mm)	
	MD	TD	MD	TD
R 16-T	0,5	0,7	8	12
R 11	0,5	0,7	8	10
S 40	0,85	0,85	12,7	12,7
LS-4	1,8	2,0	11	9,5
LS-6	3,1	1,3	9	9
A 1	1,4	1,2	19,0	19,0
A 2	1,0	0,4	35,0	20,0
R 9	2,2	3,4	7,0	9,0

Larghezza max Max width	6 m	Temp. max di utilizzo Max utilization temp.	+120°C
Spessore min Min thickness	0,23 mm	Colore Colour	neutro* colourless*
Spessore max Max thickness	0,7 mm	Maglia Mesh	quadrangolare quadrangular
Temp. min di utilizzo Min utilization temp.	-20°C	Peso Weight	da 5 g/m <sup>2</sup> starting from 5 g/m <sup>2</sup>

\* Altri colori a richiesta Other colors on request

### Vantaggi / Advantages:

- **Stabilità e regolarità dimensionale** / Dimensional stability and regularity
- **Alta resistenza meccanica** / High mechanical resistance
- **Flessibilità e rinforzo** / Flexibility and reinforcing
- **Resistenza allo strappo** / Tear resistant
- **Materiale riciclabile e inceneribile** / Recyclable and incinerable material
- **Leggerezza** / Lightness
- **Basso Spessore** / Low Thickness

### Applicazioni / Applications:



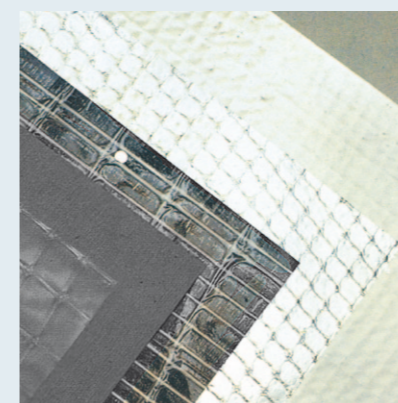
**Componenti per l'edilizia**  
Construction materials  
components



**Prodotti Consumer**  
Consumer products



**Automotive**  
Automotive



**Laminati, spalmati per l'industria**  
Laminated, coated for industry



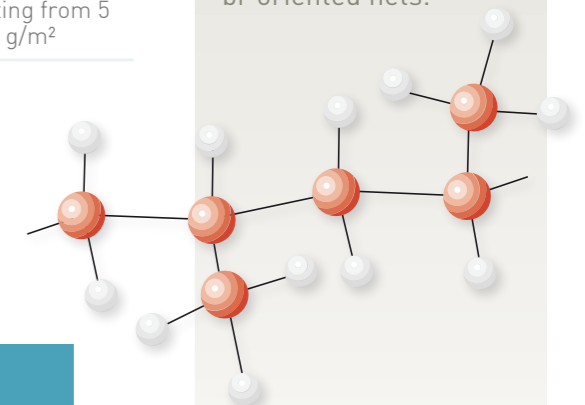
**Supporti e rinforzi per fibre sintetiche o naturali** /  
Support and reinforcement for  
synthetic or natural fibers

## PP

**Polipropilene**  
Polypropylene

**Dotato di buone caratteristiche di leggerezza, è molto resistente agli agenti chimici e gode di ottime doti meccaniche. È anche molto resistente alle alte temperature. Viene utilizzato soprattutto per reti bi-orientate.**

With good lightness characteristic it is highly resistant to chemical agents and it has good mechanical strength. It is resistant to high temperature and used to produce bi-oriented nets.



## RETI DI PROTEZIONE PROTECTION NETTINGS

### Rete per la copertura durante il trasporto Net for covering goods of carriage

La rete TENAX S22 viene proposta come prodotto innovativo ed alternativo per la copertura temporanea di carri a sponde alte per il trasporto di merci.

La facilità della sua installazione rende questo prodotto particolarmente indicato per la copertura ed il contenimento di rottame e scarti su vagoni ferroviari o su cassoni.

Il fissaggio può avvenire in qualsiasi punto grazie all'elevata resistenza meccanica della maglia.

TENAX S22 is an innovative and alternative product to cover temporary high boards wagons during transportation of goods.

Thanks to the very simple installation, this net is mainly used for covering goods on wagons during the transportation of scrap.

The net can be fixed everywhere along the edge of the wagon, thanks to the high tensile strength of the mesh.

Rete a maglia quadrangolare per la copertura di carri ferroviari particolarmente idonea per il trasporto di scarti e rottame.

Square mesh net for covering wagons during transportation of goods, to hold and retain loads and prevent spillages.

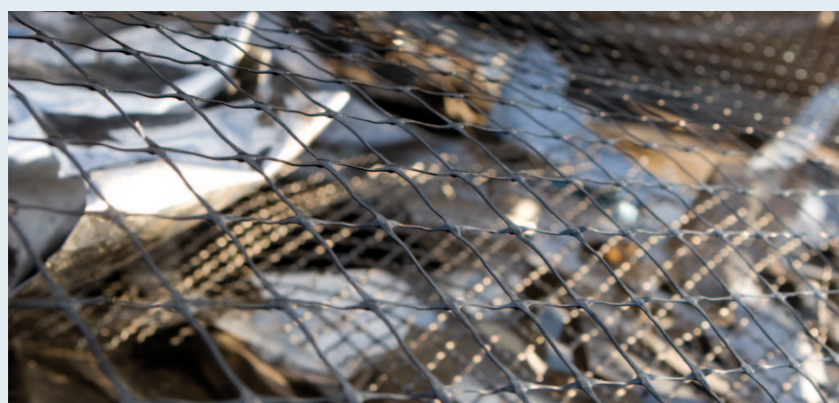
PRODOTTO PRODUCT	MAGLIA MESH mm	RESISTENZA MAX MAXIMUM STRENGTH kN/m	COLORE COLOUR
S22	30X30	5X5	nero/black
S22 50	50X50	4X4,5	nero/black

Temp. min di utilizzo Max utilization temp.	-20°C
Temperatura di fusione Melting Temperature	170°C
Larghezza Max Max width	4 mt
Maglia Mesh	quadrangolare/quadrangular

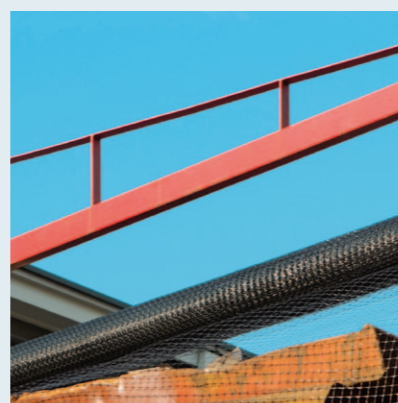
### Vantaggi / Advantages:

- Elevata tenacità e resistenza delle maglie** / High tensile strength
- Facilità di stesura e legatura** / Easy to lay down and fasten
- No strappi o "effetto vela"** / Air flows through the net avoiding the ballooning effect that occurs when travelling
- Materiale riciclabile e inceneribile** / Fully recyclable and incinerable
- Stabilità ai raggi UV** / UV stabilized
- Personalizzabile** / Customizable

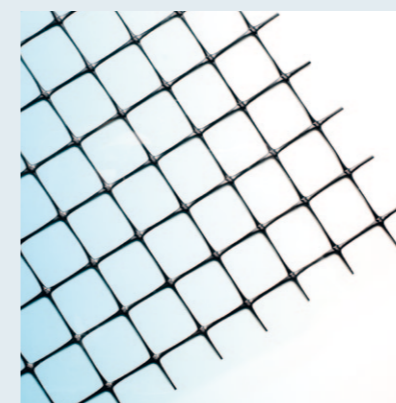
### Applicazioni / Applications:



**Rete per la copertura di carri ferroviari**  
Net for covering railway wagons



**Facile stesura**  
Lay down easy process



**Rete quadrangolare S22**  
Square mesh S22



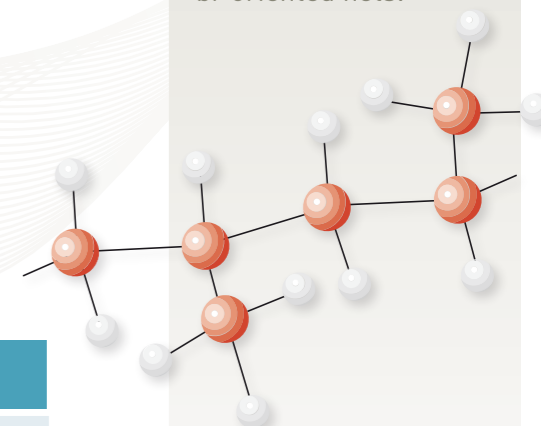
**Rete quadrangolare S22 50**  
Square mesh S22 50

## PP

**Polipropilene**  
Polypropylene

**Dotato di buone caratteristiche di leggerezza, è molto resistente agli agenti chimici e gode di ottime doti meccaniche. È anche molto resistente alle alte temperature. Viene utilizzato soprattutto per reti bi-orientate.**

With good lightness characteristic it is highly resistant to chemical agents and it has good mechanical strength. It is resistant to high temperature and used to produce bi-oriented nets.



## RETI DI PROTEZIONE PROTECTION NETTINGS

### Reti tubolari per la protezione Tubular nettings for protection

Le reti tubolari TENAX TP realizzate in polietilene (PE) sono consigliate per la protezione di pezzi e semi-lavorati meccanici con particolari di elevata finitura e precisione, oggetti con superfici verniciate, galvanizzate, elettrolucidate o zincate.

Sono state appositamente studiate in due tipologie:

**ELASTICHE:** reti perfettamente adattabili alle forme più irregolari

**PROTETTIVE:** un'ampia gamma di reti protettive contro ogni rischio.

La possibilità di riutilizzare più volte le reti consente di ridurre la produzione degli scarti e di contenere i costi.

TENAX TP nets are polyethylene tubular nets recommended for the protection of semi-finished mechanical parts with high finishing and precision, items with painted, galvanized, electropolished or zinc-plated surfaces.

TENAX has specifically designed two different types:

**ELASTIC:** nets that adapt perfectly to the most irregular forms

**PROTECTIVE:** a wide range of protective nets, against any risk.

The fact that the nets can be used several times reduces the production of rejects and decreases costs.

### Vantaggi / Advantages:

**Elevata resistenza all'aggressione di olio e grassi /**

High resistance against oil and grease aggression

**Eliminazione di problemi provocati da sfregamento o condensa /**

Elimination of problems caused by rubbing or condensate

**Ampia gamma di misure, diametri, spessori e colori /**

Wide range of sizes, diameters, thicknesses and colors

**Imballo universale e versatile / Universal and versatile packaging**

**Riutilizzabili e completamente riciclabili / Reusable and fully recyclable**

### Applicazioni / Applications:



**Protezione per sedie**  
Protection for chair elements



**Protezione pezzi meccanici**  
Protection of mechanical parts



**Imballaggio, protezione e separazione metalli**  
Packaging, protection and separation of mechanical parts

### Elastiche / Elastic

PRODOTTO PRODUCT	Ø mm		LUNG. ROTOLO ROLL LENGTH m	MATERIALE MATERIAL	COLORE COLOUR
	min	max			
TP 20/15	20	50	200	LDPE	neutro/clear
TP 45	35	80	100	LDPE	blu/blue
TP 95	50	100	100	LDPE	rosa/pink
TP 140	70	160	100	LDPE	ocra/ochre
TP 210	120	250	50	LDPE	nero/black

### Protettive / Protective Sleeving

PRODOTTO PRODUCT	Ø mm		LUNG. ROTOLO ROLL LENGTH m	MATERIALE MATERIAL	COLORE COLOUR
	min	max			
TP 5	7	15	200	LDPE	neutro/clear
TP 10	10	20	200	LDPE	viola/violet
TP 15	15	30	200	LDPE	azzurro/light blue
TP 20	25	50	200	LDPE	blu/blue
TP 50	35	70	100	LDPE	giallo/yellow
TP 75	50	75	100	LDPE	marrone/brown
TP 100	50	100	100	LDPE	rosso/red
TP 150	75	150	50	LDPE	arancio/orange
TP 180	120	200	50	LDPE	verde chiaro /light green
TP 200	100	200	200	LDPE	verde scuro /dark green
TP 220	125	250	50	LDPE	neutro/clear
TP 230	150	300	100	LDPE	blu/blue

### Reti piane per la protezione e separazione Flat nettings for protection and separation

Le reti per separazione in HDPE proteggono i manufatti durante le fasi di movimentazione e imballaggio.

L'apertura delle maglie permette anche un'efficace circolazione dell'aria evitando la formazione di macchie o la corrosione delle superfici metalliche trattate, durante lo stoccaggio in contenitori metallici.

Flat high density polyethylene nets for the separation protect manufactured and semi finished mechanical products during moving, transport and packaging. Open meshes allow items and mechanical parts to be layered even if not perfectly dry, because they avoid the formation of condensate on the surface.

NOME NAME	SPESSORE THICKNESS mm	MAGLIA MESH mm	MISURE ROTOLO ROLL SIZE m	MATERIALE MATERIAL	COLORE COLOUR
CN 40	0,75	3,5x3,5	0,76x50	HDPE	nero/black
CN 7	1,00	10,5x6	0,80x50	HDPE	nero/black

## LDPE

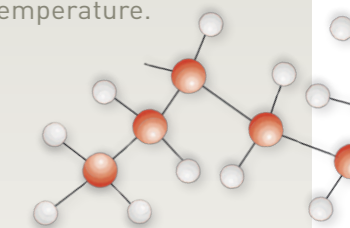
**Polietilene a bassa densità.**

Polyethylene  
Low-Density

**Caratterizzato da particolare morbidezza viene usato soprattutto per reti di protezione meccanica e imballaggio.**

**Molto resistente alle basse temperature.**

It is particularly soft and it is used for those nets for mechanical protection and packaging. It is highly resistant to low temperature.



## HDPE

**Polietilene ad alta densità.**

Polyethylene  
High-Density

**Vanta un'ottima resistenza chimica ed eccezionali proprietà meccaniche. E' il polietilene che meglio supporta le basse e le alte temperature. Utilizzato sia per reti estruse che monorientate.**

It has a very good resistance to chemicals and it has excellent mechanical features. It is the kind of polyethylene that better withstands low and high temperatures. It is used both for extruded and mono-oriented nets.



153100053

## TENAX SpA

Via dell'Industria, 3  
23897 Viganò (LC) Italy  
Tel. +39.039.9219.300  
Fax +39.039.9219.290  
[www.tenax.net](http://www.tenax.net)  
[customer.service@tenax.net](mailto:customer.service@tenax.net)



SGS ITALY Certificate n° IT93/0008.01  
SGS U.K. Certificate n° IT93/2568.01